

三菱電機 汎用 シーケンサ

見える化アプリケーション データナビゲートアプリ

生産現場の見える化を手間なく実現！

 **DataNavigateApp**

設備改善を、簡単に。
現場改善を、強力に。



データナビゲートアプリとは

MELSEC iQ-R C言語インテリジェント機能ユニット用の専用アプリケーションです。
工場のIoT、DX化の第一歩である、生産現場レベルの「見える化」(可視化、分析)を様々な機能で支援いたします。

DataNavigateApp

時間稼働分析アプリ
エネルギー分析アプリ
動作サイクル監視アプリ
アラーム分析アプリ
⋮

SDメモリーカード



MELSEC iQ-R
series
C言語インテリジェント機能ユニット
RD55UP12-V

パソコン・タブレットの
Webブラウザでモニタリング



パソコン等のWebブラウザでモニタリングや設定が可能。

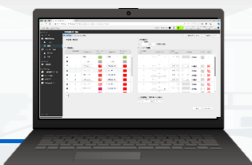
直感的な操作で導入・運用でき、プログラムに関する専門的な知識も不要です。

名称

色・模様

デバイス割付け

装置番号 No.	装置割付け名	パレット図 表示色	稼働状況 表示色	ポイントチャート 表示色	装置番号 No.	割り当てデバイス	監視時間 デバイス状態	点検間隔	クリア	削除
---	稼働				---	M	ON	秒間隔		
---	その他				---	M	ON	秒間隔		
1	アラーム01				1	M	点滅	3 秒間隔		
2	アラーム02				2	M	点滅	0.2 秒間隔		
3	アラーム03				3	M	点滅	1.2 秒間隔		
4	アラーム04				4	M	点滅	0.5 秒間隔		
5	アラーム05				5	M	ON	秒間隔		
6	アラーム06				6	M	ON	秒間隔		



ラダー、C言語の知識がなくても
設定できます

アプリの特長

みえる化の目的に合わせてアプリを使用することで設備のみえる化や分析による気づきが得られ、現場改善が期待できます。

*様々な機能のアプリを順次ラインアップ予定です。

時間稼働分析アプリ

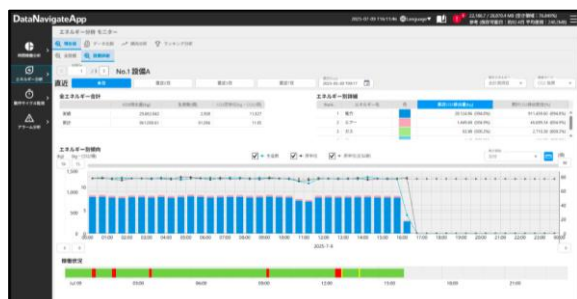
設備の稼働状態をみえる化



時間稼働率の低下要因を分析

エネルギー分析アプリ

設備の使用電力等をみえる化



無駄な使用電力等の改善点を把握

動作サイクル監視アプリ

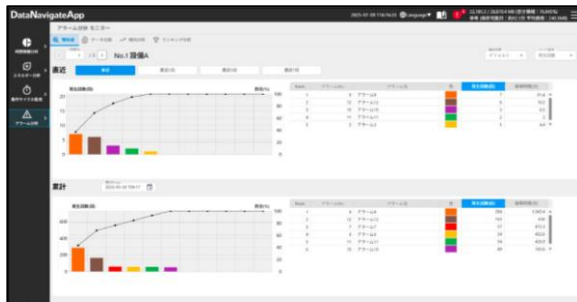
シリンダ等の動作時間を監視



異常兆候や性能低下を検知

アラーム分析アプリ

アラームの発生状況をみえる化



発生頻度や影響の大きい異常を把握

推奨環境

種別	名称	内容
MELSEC iQ-R シリーズ	CPUユニット	R04CPUまたはそれ以上の容量のCPUユニット*1*2
	C言語インテリジェント機能ユニット	RD55UP12-V*3
	SDメモリカード	16GB以上のSDメモリカード(NZ1MEM-16GBSD等)を選定してください*4
	その他ユニット	必要に応じて選定してください*5
Webブラウザ	Microsoft Edge®*6	
	Google Chrome®*7	

*1: R00CPU、R01CPU、R02CPUはご使用いただけません。

*2: RD55UP12-Vに対応したCPUユニットをご使用ください。(MELSEC iQ-Rユニット構成マニュアル参照)

*3: RD55UP06-Vはご使用いただけません。

*4: SDメモリカードにデータベースを構築してデータの蓄積などを行うため、SDメモリカードが必要です。SDメモリカードの容量が大きいほどデータを保存できる期間が長くなります。

*5: 必要に応じてアナログ入力ユニットやネットワークユニットなどを選定・追加してください。

*6: Microsoft Edge® バージョン138にて動作確認済みです。

*7: Google Chrome® バージョン138にて動作確認済みです。

三菱電機株式会社

本社機器営業部……(03)3218-2606
 関越機器営業部……(048)600-5835
 新潟支店……(025)241-7227
 神奈川機器営業部……(045)224-2624
 北海道支店……(011)212-3792

〒100-8310 東京都千代田区丸の内2-7-3(東京ビル)

東北支店……(022)216-4546
 北陸支店……(076)233-5502
 中部支店……(052)565-3314
 豊田支店……(0565)34-4112
 関西支店……(06)6486-4122
 中国支店……(082)248-5348
 四国支店……(087)825-0055
 九州支店……(092)721-2247

商標、登録商標について

- 本文中における会社名、システム名、製品名などは、一般に各社の登録商標または商標です。
- 本文中で、商標記号(™, ®)は明記してない場合があります。
- Microsoft Edgeは、米国Microsoft Corporationの米国およびその他の国における登録商標です。
- Google Chromeは、Google LLCの商標です。

この印刷物は2025年7月の発行です。
 なお、お断りなしに仕様を変更することがありますのでご了承ください。

2025年7月作成