

FACTORY AUTOMATION

三菱電機グラフィックオペレーションターミナル MELHMI

# GOT3000

## GT37 ワイド

DC電源

NEW SIZE

15.6型ワイド

Full-HD

GT3715-FHCBD

12.1型ワイド

WXGA

GT3712-WXCBD



## GT37

AC電源

DC電源

15型

XGA

GT3715-XRB□

12.1型

XGA

GT3712-XRB□

10.4型

XGA

GT3710-XRB□

8.4型

XGA

GT3708-XRB□

GOT2000から基本性能を向上

\* 当社テスト環境結果  
(比較対象GT27)

GOT2000からユーザメモリを拡張

\* 比較対象GT27

起動時間が高速化

↑  
約**1.4**倍

モニタ性能が高速化

↑  
約**2**倍

ROM 57MB▶**256MB**

↑  
約**4.5**倍

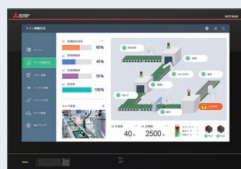
RAM 256MB▶**768MB**

↑  
**3**倍

## 進化したハードウェアで操作ミスを防ぎ、作業ストレスを軽減

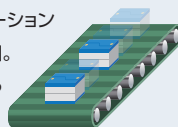
### 高解像度×豊富な色数

全機種とも色彩豊かな1600万色を表示。高精細で色鮮やかな表示を実現し、操作ミスを防ぎます。



### NEW フレームアニメーション

表現の幅が広がるアニメーションパーツをライブラリに追加。異常や状態をすぐに伝えられます。



稼働状況

工程1

小さい文字も、繊細で美しい  
ユニバーサルデザインフォントも  
新たに追加

### NEW 静電容量式(PCAP)タッチパネル

ガラス構造で、軽いタッチと高い透過率、優れた耐久性・堅牢性を実現します。  
[GT37ワイドのみ]



ピンチイン/ピンチアウト対応  
[GT37ワイドのみ]

## セキュリティ面も安心

### ITシステムへのゲートウェイとして設備をIoT化



NEW OPC UA サーバ

NEW OPC UA クライアント

生産現場のOPC UA非対応機器でもGOTを介して上位システムとセキュアにデータ連携が可能。パソコンベースのOPC UAサーバは不要です。

### 安全なネットワーク環境を低コストで構築

NEW VPN接続機能\*1

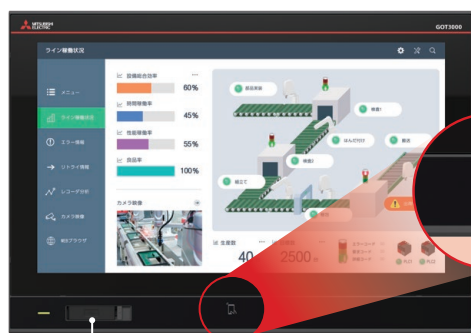
VPN接続により、インターネットを経由して安全に設備をリモートモニタ・メンテナンスできます。GOT3000ではVPN専用機器が不要なため、低コストでシステムを構築できます。

IEC62243-4-2 適合 将来対応

\*1 Secomea社が提供しているリモートアクセスソリューションを使用するため、Secomea社との契約が別途必要です。

# 三菱電機グラフィックオペレーションターミナル MELHMI GOT3000シリーズ

## さまざまな機器と接続でき、 快適モニタを実現



人感センサ  
(GT3715-X、GT3712-Xのみ)

### 新機能 2 非接触タグ

▶▶ GOT Mobile機能が便利に

対応するモバイル端末をかざすだけで、あらかじめ設定した情報を読み込みます。  
電話、SMSの送信先などの取得も可能です。

GOT Mobile

拡張インターフェース  
拡張ユニットを装着できます。<sup>\*1</sup>

### 新機能 4 Ethernet(1000BASE-T)

2ポートを標準搭載。Port1のみ  
CC-Link IE TSN(Class A)に  
対応しています。

CC-Link IE TSN OPC UA  
MODBUS/TCP

SDメモ리카ードインターフェース

### 新機能 5 GOTだけでカメラ映像を 表示・録画再生<sup>\*2</sup>

Webカメラ(USB接続)または  
ネットワークカメラ(Ethernet接続)  
と接続し、カメラのライブ映像を  
GOTに表示・録画・再生ができます。



### 新機能 1 USB Type-C(デバイス/ホスト)

▶▶ プロジェクトデータ転送時間が短縮  
転送時間比較(USB Type-C経由)



シリアル(RS-232/422/485)<sup>\*3</sup>  
MODBUS/RTU

### 新機能 3 デジタル映像出力

▶▶ 簡単にアンドン構築

GOT3000からHDMIケーブルでモニタに接続し、  
簡単にアンドンを構築できます。GOTと大型ディス  
プレイを接続して生産実績などを表示できます。

GOTで表示中の画面とは  
別の画面を表示することもできます。



USB Type-A  
(ホスト)

HMI Software

## GT SoftGOT3000

ライセンス要

オフィスのパソコンで、装置やラインの情報を  
モニタできます。

ライセンスキー(USBポート用)装着が  
不要になり、ライセンス登録になりました。



### GOT3000なら工数をかけずに、カンタン置換え

- ✓ GOT2000用のプロジェクトデータを変換して使用可能
- ✓ GOT2000シリーズとパネルカット寸法が互換性あり
- ✓ 拡張ユニット<sup>\*1</sup>、接続ケーブル<sup>\*3</sup>が流用可能

置換えにあたっては注意事項があります。  
詳細は置換えに関するテクニカルニュース No.GOT-D-0239をご参照ください。



GT Designer3をご利用の方は、  
追加の購入は不要で、そのままご使用いただけます。

- <sup>\*1</sup> 別途拡張インターフェース変換ユニット(GT37-IF2000)が必要です。
- <sup>\*2</sup> 録画・再生機能および、ネットワークカメラの映像を表示する場合に別途マルチメディア機能ライセンスの購入が必要です。
- <sup>\*3</sup> GOT内蔵インターフェースでRS-232ケーブルを使用する場合、別途RS-422-232コネクタ変換ケーブル(GT35-C02HR2-9P)が必要です。

三菱電機 FA 検索  
www.MitsubishiElectric.co.jp/fa

メンバー  
登録無料!

インターネットによる  
情報サービス  
「三菱電機FAサイト」

三菱電機FAサイトでは、製品や事例などの技術情報に加え、トレーニングスクール情報や  
各種お問い合わせ窓口をご提供しています。また、メンバー登録いただくとマニュアルや  
CADデータ等のダウンロード、eラーニングなどの各種サービスをご利用いただけます。

### 安全に関するご注意

・本資料に記載された製品を正しくお使いいただくためご使用前に必ず「マニュアル」をお読  
みください。

### 商標、登録商標について

- ・OPC UAは、OPC Foundationの登録商標です。
- ・本文中における会社名、システム名、製品名などは、一般に各社の登録商標または商標です。
- ・本文中で、商標記号(™、®)は明記していない場合があります。

三菱電機株式会社

〒100-8310 東京都千代田区丸の内2-7-3(東京ビル)

### お問い合わせは下記へどうぞ

本社機器営業部	… (03)3218-2606	中部支社	… (052)565-3314
関東機器営業部	… (048)600-5835	豊田支店	… (0565)34-4112
新潟支店	… (025)241-7227	関西支社	… (06)6486-4122
神奈川機器営業部	… (045)224-2624	中国支社	… (082)248-5445
北海道支社	… (011)212-3792	四国支社	… (087)825-0055
東北支社	… (022)216-4546	九州支社	… (092)721-2247
北陸支社	… (076)233-5502		

2025年12月作成

K33-G3-2511-001 2512 (MEE)

掲載内容は、予告なく変更する場合がありますので、ご採用の節には、事前に弊社までお問い合わせください。