

**2時間**でわかる！  
**超簡単FX3→FX5置換How to**セミナー  
～GX Works3への切替もこれで解決！～

参加費  
**無料**



**MELSEC iQ-F**  
series  
**5.20** **水**

13:00 ~ 15:00

Teamsにて開催

Topics

**置換機種選定  
プロジェクト置換デモ  
GX Works3便利機能紹介  
iQ-F便利機能**

**イチオシ！**

[お申込方法]

ご参加の申し込みは、QRコードを読み取り or クリック

Topics

**FX3G生産終了のお知らせ**

**FX3G  
FX3GC**



裏面も要チェック！

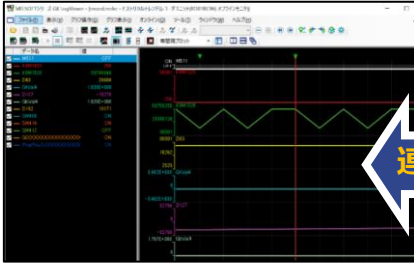
ツール間連携により原因究明をサポート

プログラムの遷移、波形データをフロー図と照らし合わせて解析

+Oneポイント デバイス/ラベルの影響範囲が一目瞭然

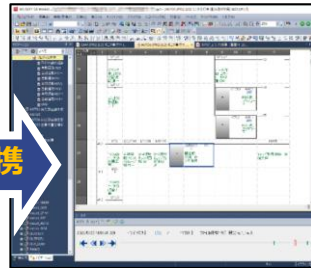
GX LogViewer

波形データから解析

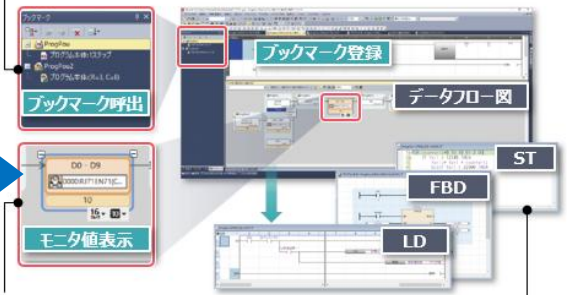


GX Works3

プログラムの遷移から解析



プログラムの着目点をブックマーク可能。  
見返しもスピーディー。



モニタ値表示で、何がどのように処理されているか、まとめて確認可能。

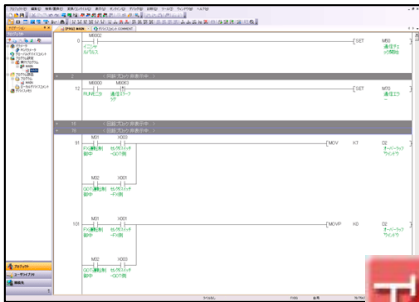
さまざまなプログラミング言語に対応。

プロジェクト置換 プロジェクトの置換も全力サポート！！

実演！！

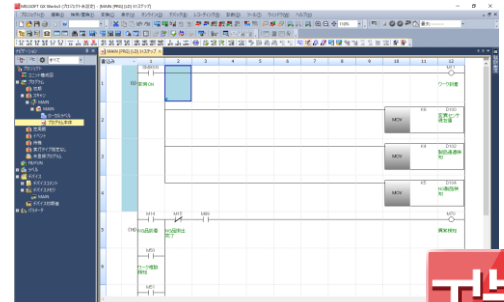
GX Works3から簡単操作で、FX3のプロジェクトデータをFX5に置換が可能

GX Works2

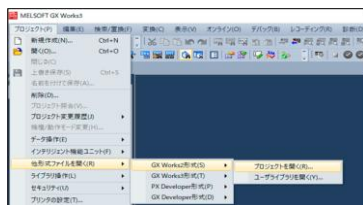


プログラム自動更新

GX Works3



**POINT!** 操作方法も簡単！



**POINT!** 出力で自動更新の内容も確認できる！

No.	結果	データ名	分類	内容
1	Warning	-	オプション	デバイス以外の番線/変換先以外を無効化しました。
2	Warning	010_MAIN	ラベル	ST番線を含むラベル、FB、FUNGは変換後の実行により動作が異なる場合があります。動作を確認してください。
3	Warning	010_MAIN	ラベル	GX Works2形式の特殊デバイス、GX Works3形式のものへ置換されました。詳しくは、以下のマニュアルを参照してください。 MELSEC FX0G/FX0U/FX0UCシリーズからMELSEC iQ-Fシリーズへの変換に関する注意事項
4	Warning	050_MAIN	ラベル	GX Works2形式の特殊デバイスを、GX Works3形式のものへ置換されました。詳しくは、以下のマニュアルを参照してください。 MELSEC FX0G/FX0U/FX0UCシリーズからMELSEC iQ-Fシリーズへの変換に関する注意事項
5	Warning	030_MAIN2	ラベル	GX Works2形式の特殊デバイスを、GX Works3形式のものへ置換されました。詳しくは、以下のマニュアルを参照してください。 MELSEC FX0G/FX0U/FX0UCシリーズからMELSEC iQ-Fシリーズへの変換に関する注意事項
6	Warning	040_MAIN	ラベル	GX Works2形式の特殊デバイスを、GX Works3形式のものへ置換されました。詳しくは、以下のマニュアルを参照してください。 MELSEC FX0G/FX0U/FX0UCシリーズからMELSEC iQ-Fシリーズへの変換に関する注意事項
7	Warning	FX5UCPU	ユニット/ラベル	GX Works2[FX5U-1] - [内蔵thermestop-設定]の[CC-Link IEF Base設定]が継受されている場合は設定を継受しました。
8	Warning	FX5UCPU	ユニット/ラベル	GX Works2[FX5U-1] - [内蔵thermestop-設定]の[シリアルCPU通信設定]の既定値が継受されている場合は設定を継受しました。
9	Warning	-	プロジェクト変更履歴	データが存在しない場合は削除しました。
10	Warning	-	優先	GX Works3プロジェクトの新規作成時の状態に変更しました。